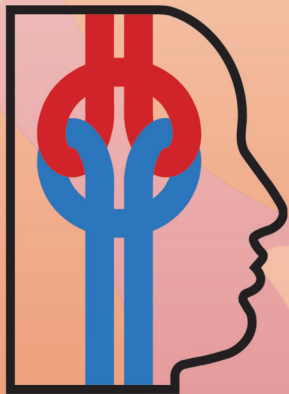


Препоръки за добра клинична практика
при заболявания на надбъбречните жлези

Препоръките за добра клинична практика при заболявания на надбъбречните жлези са разработени през месеците май – юли 2019 от Българското Дружество по Ендокринология, съобразно настъпилите през последните години промени в международно утвърдените документи.



Българско дружество
по ендокринология

МИНИСТЕРСТВО НА ЗДРАВЕОПАЗВАНЕТО

Препоръки за добра клинична практика при заболявания на надбъбречните жлези



Българско дружество
по ендокринология

2019 година