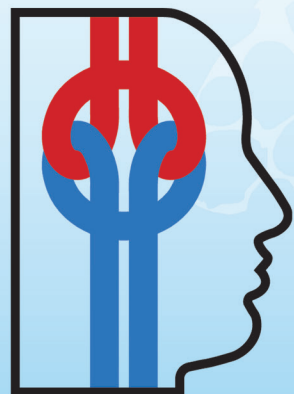


Препоръки за добра практика по Остеопороза

Препоръките за добра практика по остеопороза са направени на базата на издадените през 2004 г, 2007 г, 2013 г. от БДЕ, коригирани и допълнени от членове на Ръководството на Българско гружество по ендокринология съобразно настъпилите през последните 5 години промени, отразени в международно утвърдени документи.



**Българско гружество
по ендокринология**
София, 2019 година



**Българско гружество
по ендокринология
Българско гружество
по ревматология**

Препоръки за добра клинична практика

по ОСТЕОПОРОЗА

2019 година